



Tuusulan lukio ja monitoimitalo Monio - Arkkitehtikilpailun kehittämissuunnitelma - 14.5.2018 - Aarti Ollila Ristola Arkkitehdit Oy

Kehittämissuunnitelman tavoitteet

Tavoitehinnan mukainen suunnitelma

- Tavoitebruttoalan mukainen suunnitelma
 - Pienempi tilavuus
 - Vaiheistusmahdollisuudet
- Suunnitelman tarkentaminen ja yhteistyö kustannussuunnittelijan kanssa tarkemman kustannusarvion laatimiseksi

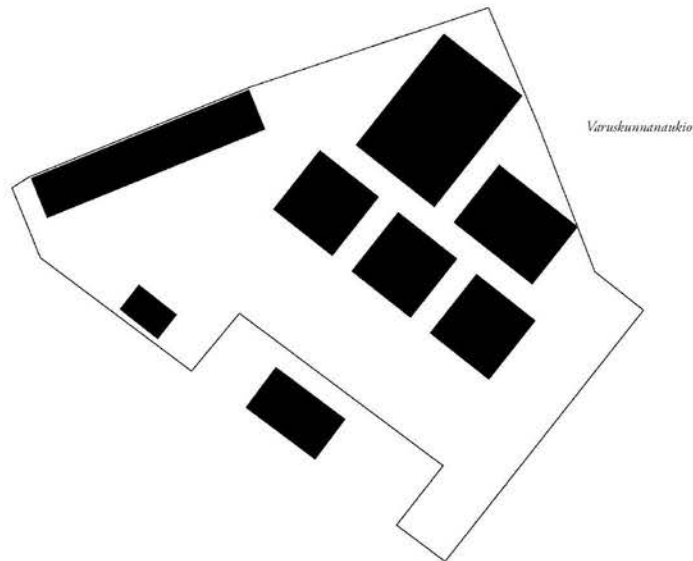
Arvostelupöytäkirjan palautteen huomioiminen

- Kaupunkikuvalliset ja toiminnalliset muutokset
- Kilpailuehdotuksen perusratkaisun muokattavuus

Lopputuloksena tavoitehinnan mukainen parannettu suunnitelma

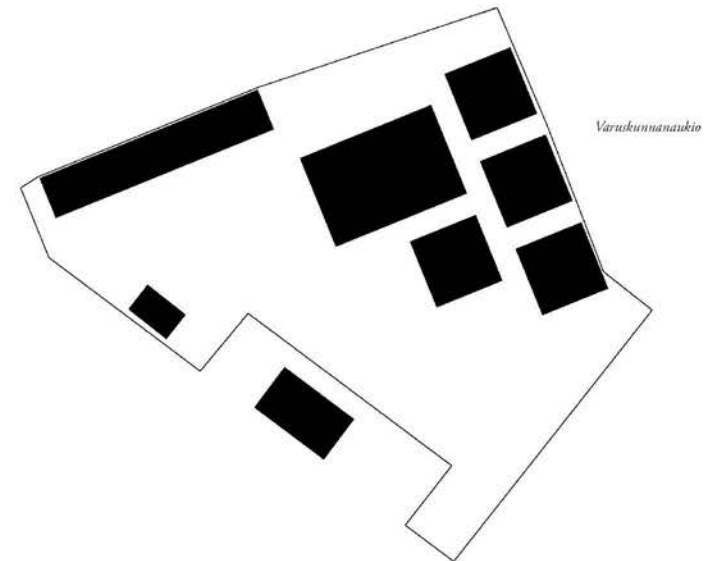
Rakennuksen sijoittuminen tontille

Kilpailuehdotus



- Rakennuksen koordinaatisto tontin eteläpuoleisten rakennusten suuntainen
- Varuskunnanaukion ei rajaudu kaavoittajan tavoitteiden mukaisesti
- Rakennus sijoittuu tontille tuhmailevasti

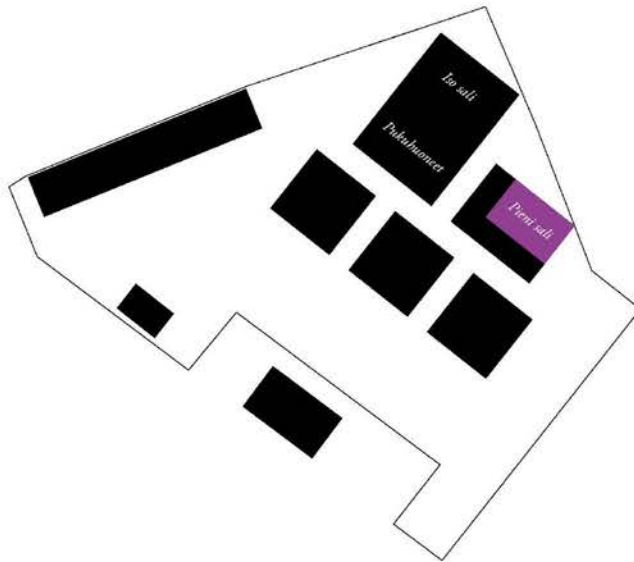
Kehittämissuunnitelma



- Rakennuksen koordinaatiston kääntö tontin reunan ja Kymppi-rakennuksen koordinaatiston suuntaiseksi
- Rakennusmassojen peilaus
- Varuskunnanaukion rajautuminen kaavoittajan tavoitteiden mukaisesti
- Tontin tehokkaampi käyttö

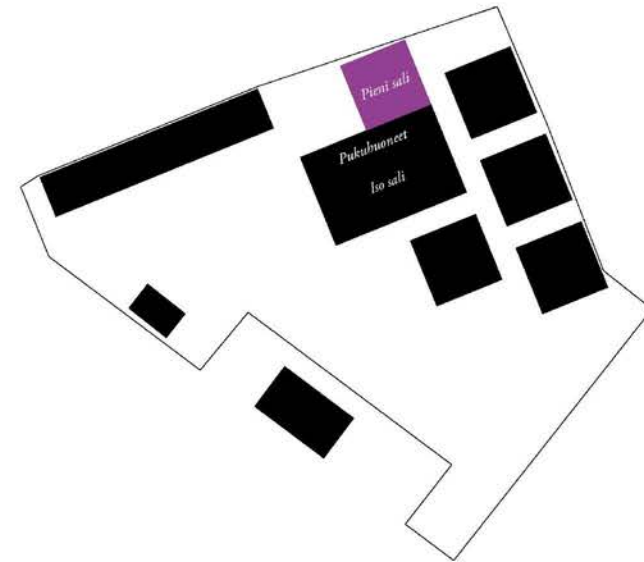
Pienen salin sijoittuminen rakennuksessa

Kilpailuehdotus



- Pieni sali sijoittuu kolmikerroksisen rakennusmassan kahteen alimpaan kerrokseen
- Muiden toimintojen sijoittuminen salin päälle haastavaa
- Vaikeat yhteydet pukuhuoneisiin ja isoon saliin aulatilaa kautta

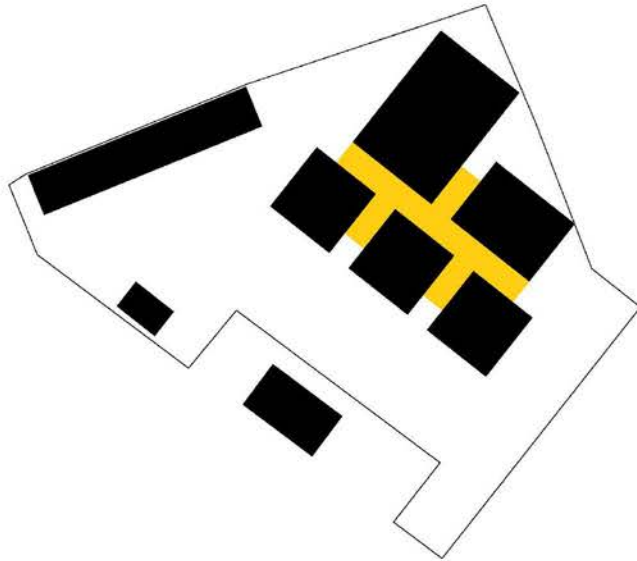
Kehittämissuunnitelma



- Pieni sali sijoittuu omaan rakennusmassaansa
- Mahdollistaa toteutuksen myöhemässä vaiheessa
- Pienen salin käyttö väestönsuojana
- Hyvät yhteydet pukuhuoneisiin ja isoon saliin

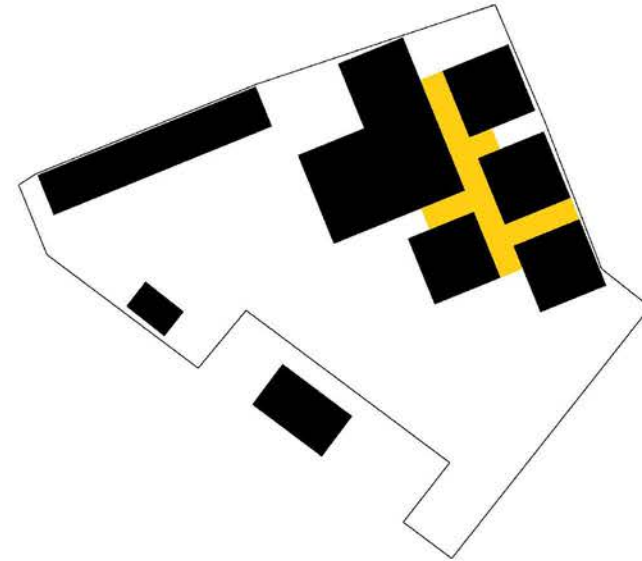
Korkea sisäkatutila

Kilpailuehdotus



- Korkeiden sisäkatutilojen pinta-ala suurempi
- Korkeiden sisäkatutilojen tilavuus suurempi

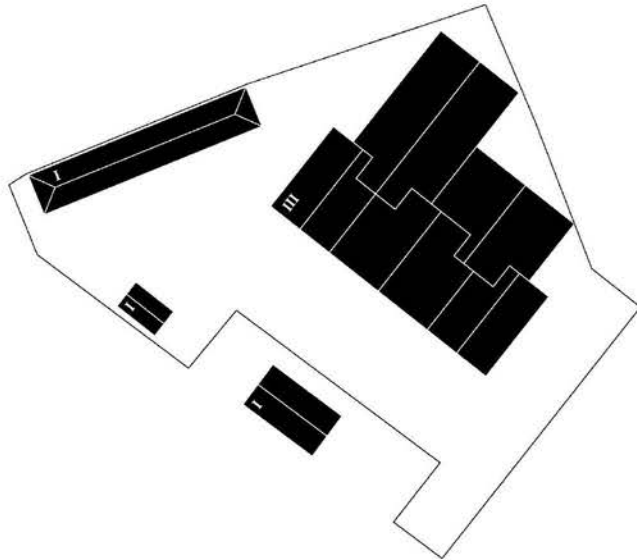
Kehittämissuunnitelma



- Korkeiden sisäkatutilojen pinta-ala pienempi
- Korkeiden sisäkatutilojen tilavuus pienempi

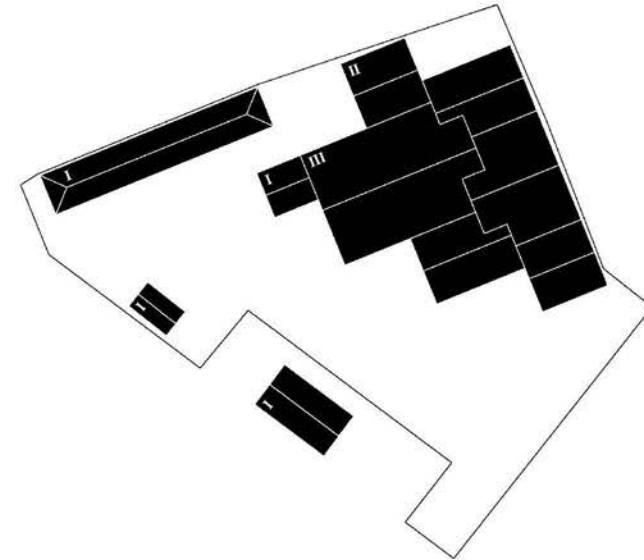
Massoittelu

Kilpailuehdotus



- Viisi harjakattoista 3-kerroksista rakennusmassaa

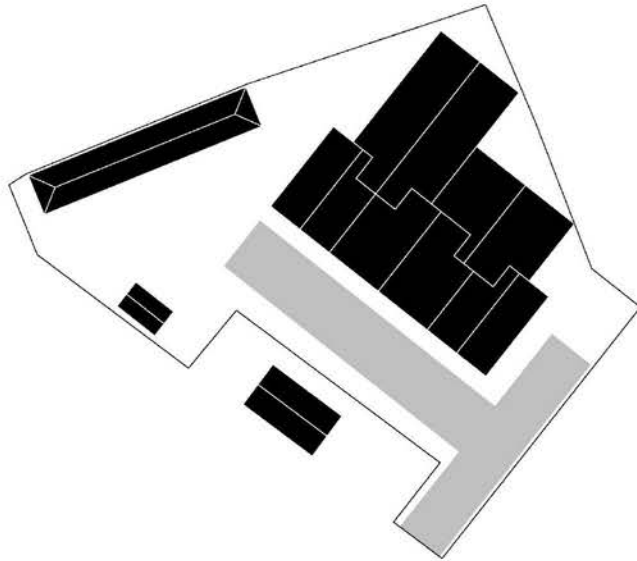
Kehittämissuunnitelma



- Viisi harjakattoista 3-kerroksista rakennusmassaa, pienen salin
2-kerroksinen rakennusmassa, 1-kerroksinen pihakatos
- Rakennusmassat sopeutuvat ympäröivien rakennusten mittakaavaan

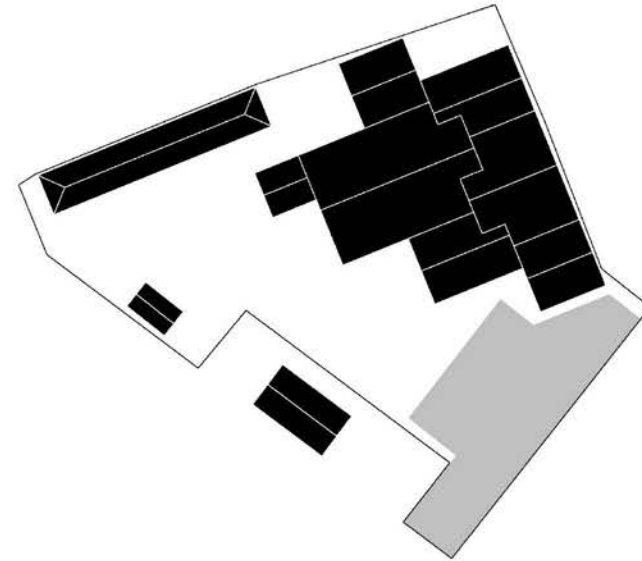
Pysäköinti

Kilpailuehdotus



- 82 ap
- Pysäköinti sijoittuu rakennuksen lämpimmän julkisivun koko pituudelle

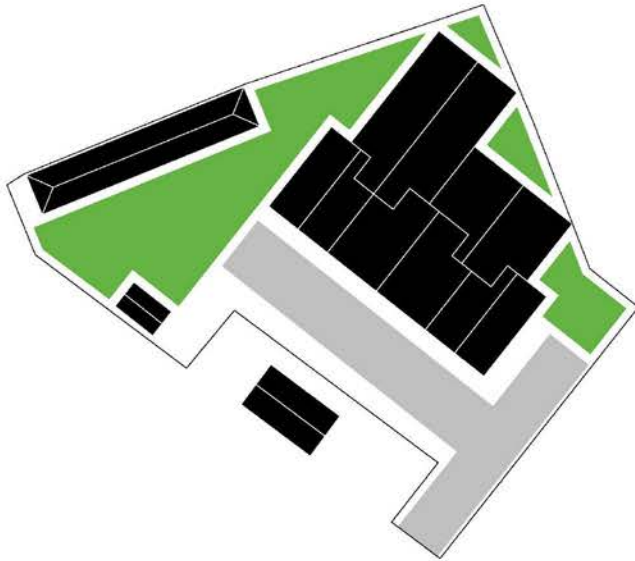
Kehittämissuunnitelma



- 82 ap
- Pysäköinti sekä saatto- ja huoltoliikenne järjestelty tehokkaammin rakennuksen eteläpuolelle

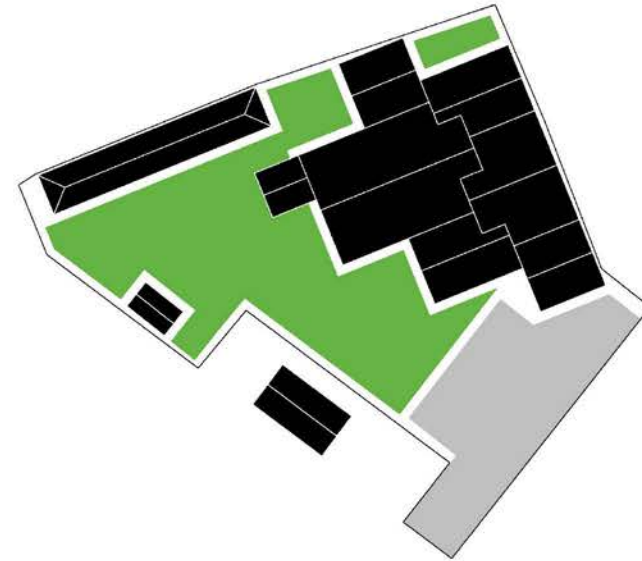
Piha

Kilpailuehdotus



- Piha jää rakennuksen tontille sijoittumisen sekä pysäköintijärjestelyn takia pieneksi ja pirstaleiseksi

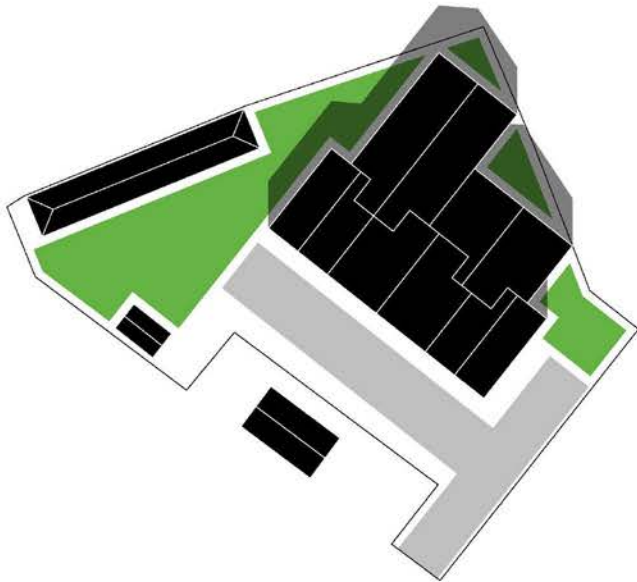
Kehittämissuunnitelma



- Rakennuksen tehokkaampi sijoittuminen tontille sekä pysäköinnin tehokkaampi järjestely mahdollistavat isomman yhtenäisen piha-alueen

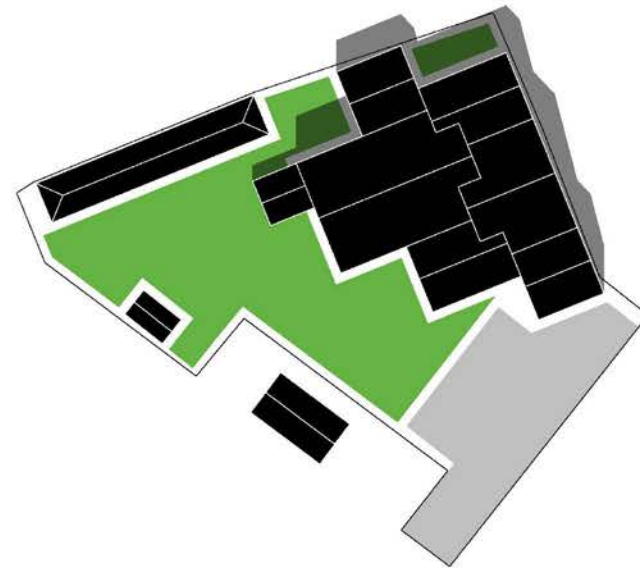
Varjostus

Kilpailuehdotus



- Rakennus varjostaa tontin pohjoisosan piha-alueita
- Aurinkoista piha-aluetta parhaaseen ilmansuuntaan vähän
- Ravintolan ja kahvilan terassi varjossa iltapäivällä

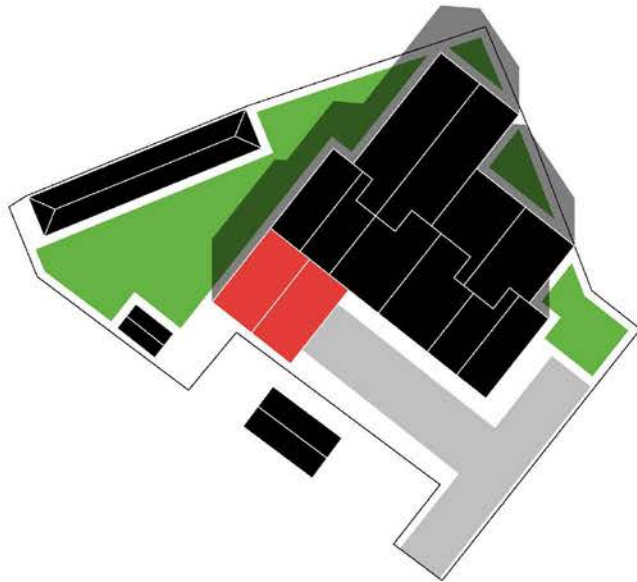
Kehittämissuunnitelma



- Iso aurinkoinen piha-alue parhaaseen ilmansuuntaan
- Ravintolan ja kahvilan terassi auringossa koko päivän

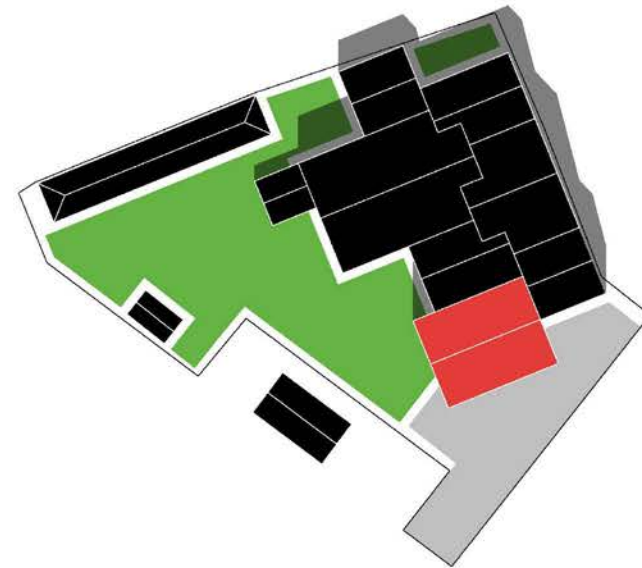
Laajennus

Kilpailuehdotus



- Laajennus sijoittuu tontille ahtaasti ja pohjaratkaisun kannalta hankalasti
- Laajennus liittyy kokonaisuun epäselsvästi
- Laajennus varjostaa piha-alueetta

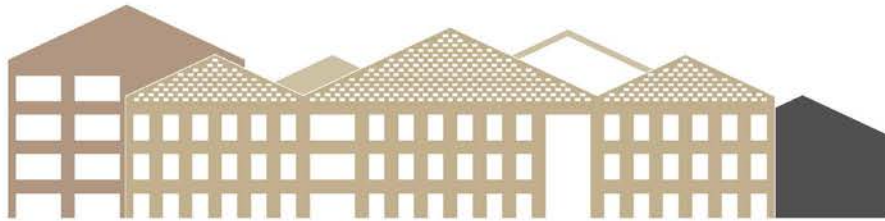
Kehittämissuunnitelma



- Laajennus liittyy luontevasti pohjaratkaisuun ja kokonaisuun
- Laajennus ei varjosta piha-alueetta
- Laajennus rajaa sisäänkäyntiaukion pysäköinnin ja saattoliikenteen yhteyteen

Rakennuksen kokonaishahmo

Varuskunnanaukiolle



- Pääjulkisivun tunnistettava siluetti Varuskunnanaukion suuntaan
- Julkisen rakennuksen arvokkuus
- Rakennus näyttäytyy kokoaan pienempänä

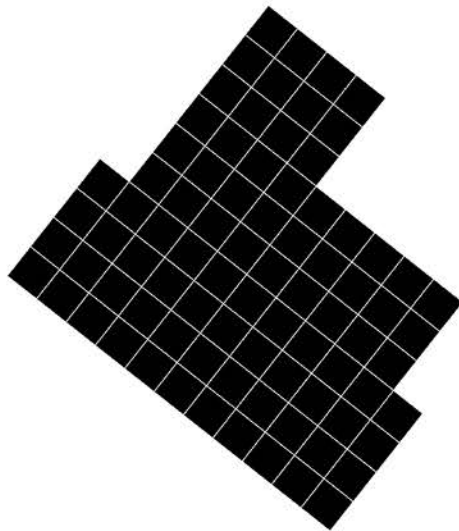
Pihalle



- Erikorkuisten rakennusmassojen polveileva rakennusryhmä
- Massoitelun rentous ja leikkisyys
- Rakennuksen mittakaavan sopeuttaminen ympäröiviin rakennuskorkeuksiin
- Massiivihirsijulkisivuja täydentävät materiaalit ja värit kytkevät rakennuksen paikkaansa

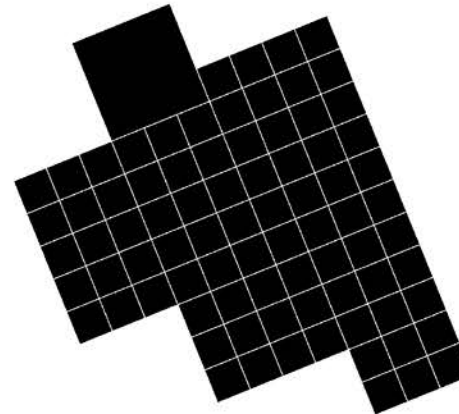
Bruttoala

Kilpailuehdotus



- **Bruttoala 9586 m²**
- Moduulimitta 7000 mm

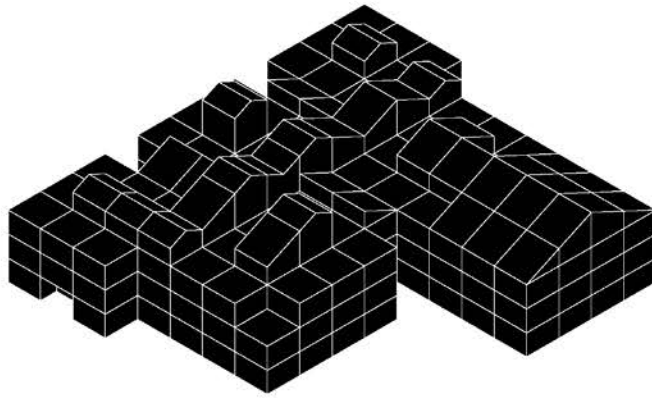
Kehittämissuunnitelma



- **Bruttoala 8576 m²**
- Moduulimitta 6600 mm

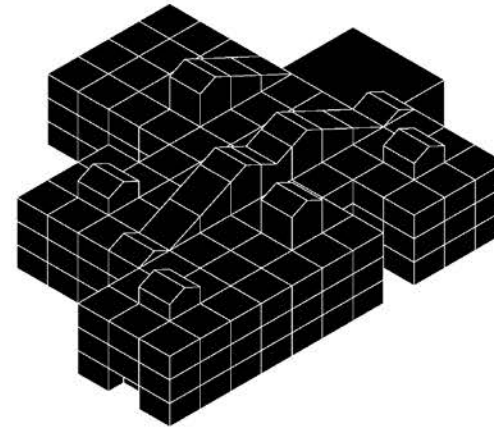
Tilavuus

Kilpailuehdotus



- Lämpimän vaipan tilavuus 61 000 m³
- Kerroskorkeus 4500 mm
- Iso sali nousee vesikattoon asti
- Sisäkatujen suurempi tilavuus
- Kaikki sisäkadut nousevat vesikattoon asti
- 2 valokuilua

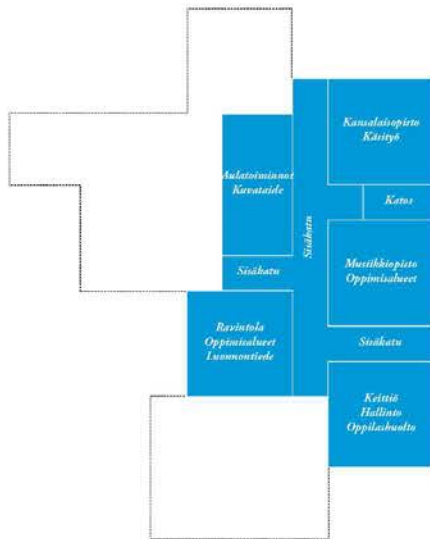
Kehittämissuunnitelma



- Lämpimän vaipan tilavuus 53 500 m³
- Kerroskorkeus 4400 mm
- Iso sali kolme kerrosta korkea
- Sisäkatujen pienempi tilavuus
- Vain pääsisäkatu nousee vesikattoon asti
- 1 valokuilu

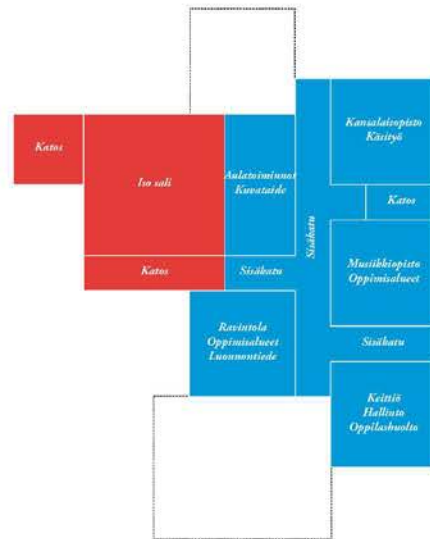
Vaiheistusvaihtoehdot

Vaiheistusvaihtoehto 1



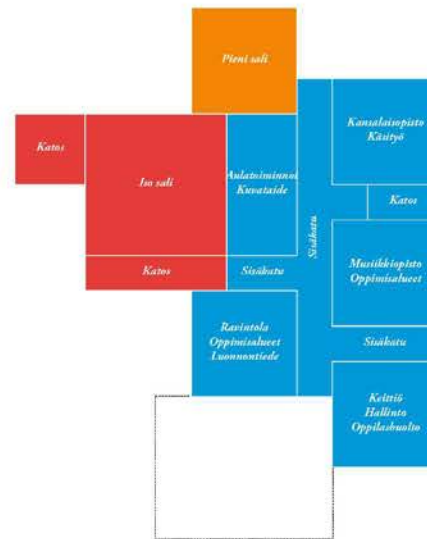
- Ei isoa eikä pientä salia
- Bruttoala yhteensä 7150 m²

Vaiheistusvaihtoehto 2



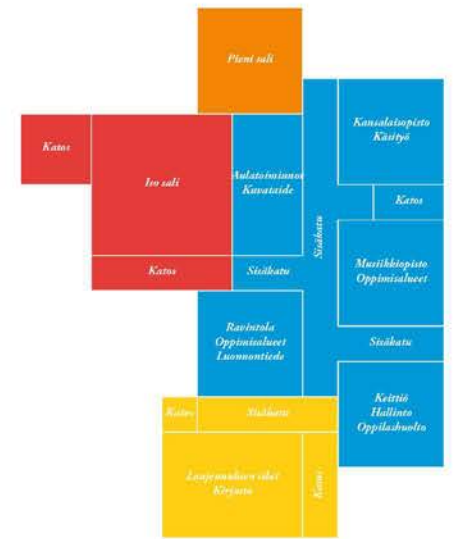
- Ei pientä salia
- Bruttoala yhteensä 8036 m²

Vaiheistusvaihtoehto 3

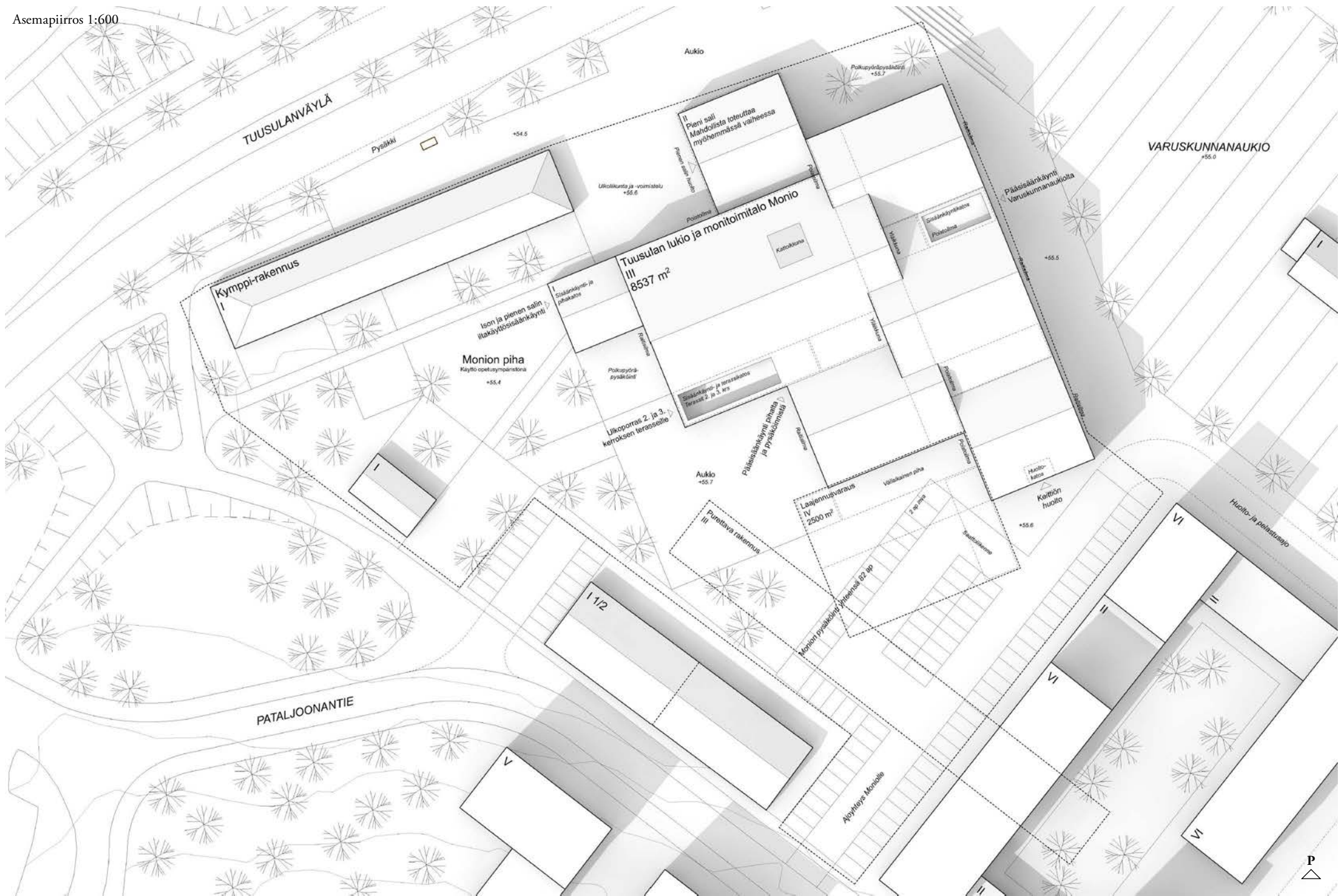


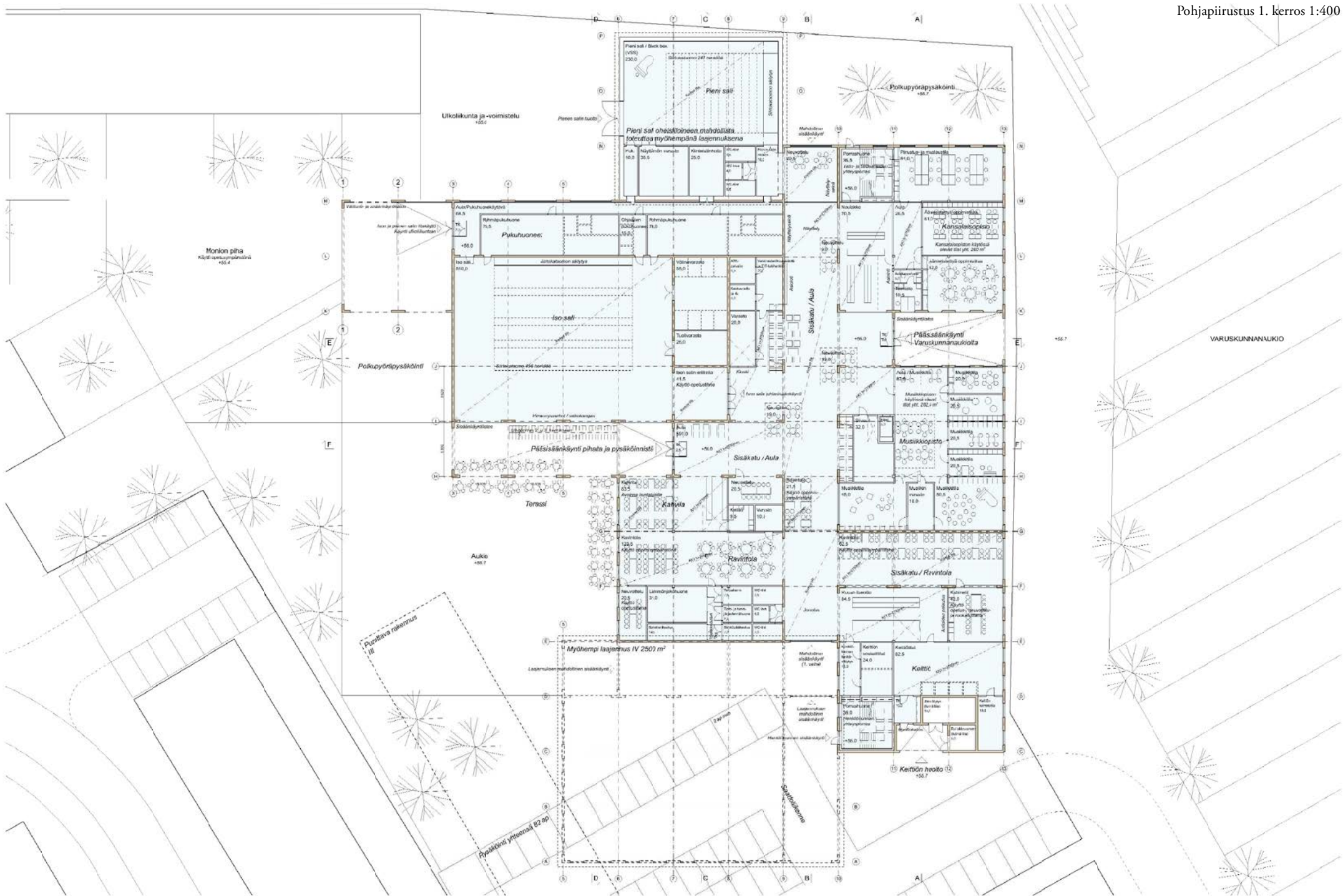
- Tilaohjelman ja tavoitebruttoalan mukainen laajuus
- Bruttoala yhteensä 8576 m²

Vaiheistusvaihtoehto 4



- Laajennusvaraus noin 2500 m²
- Bruttoala yhteensä noin 11 000 m²

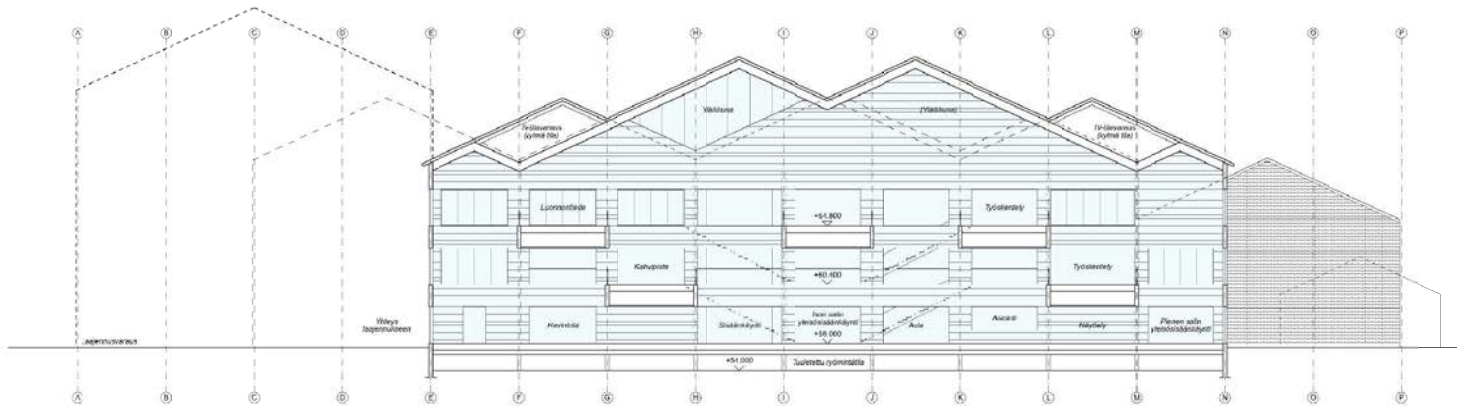
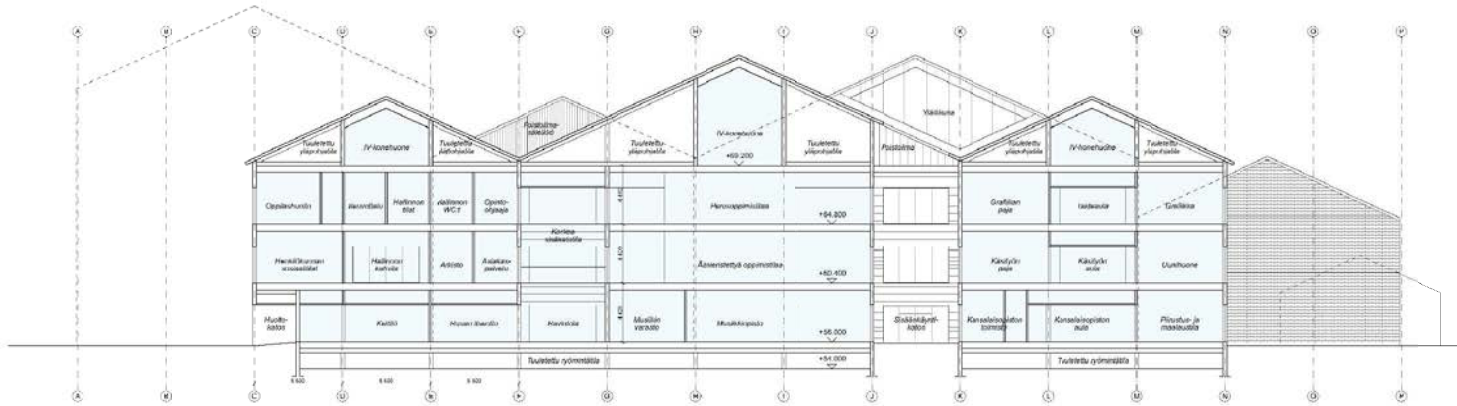




Tilaohjelmavertailu, vaiheistusvaihtoehto 3

Tila	Tavoitteellinen tilaohjelma, h ²	Suunnitelma, h ²	Erotus, h ²
AULATILAT	930	1349	419
Eteis-, aula- ja näyttelytilaa	200	591	391
Kahvio-ravintola-alue	300	291	-9
Keittiötilat	175	171,5	-3,5
Kabinetti	30	42	12
Neuvottelutilat	75	88	13
Naulakkotilat	60	70,5	10,5
TV- ja keskusradio	10	9	-1
TVT-tukihenkilön tila	8	10	2
Vahtimestari / kouluisäntä	10	10	0
Varastotilaa	32	30,5	-1,5
Yleisö-WC-tilaa	30	35,5	5,5
SALIT	1220	1157	-63
Pieni sali / "Black Box"	300	297	-3
Näyttämön varastotilat	35	35,5	0,5
Pukeutumistila	8	10	2
Äänitarkkaamo	8	9,5	1,5
Iso sali	600	551,5	-48,5
Ohjaajien puku- ja pesutilat	16	15	-1
Ryhmäpukuhuoneet + pesu- ja WC-tilat	160	157,5	-2,5
Välinevarasto	53	55	2
Tuolivarasto	40	26	-14
OPPIMISALUEET (EI ERITYISVARUSTELLUT)	1180	1187,5	7,5
Perusoppimistilaa	515	414,5	-100,5
Äänieristettyä oppimistilaa	360	342	-18
Musiikkitilaa	260	264,5	4,5
Musiikin varastoa	45	41,5	-3,5
*Aulatiloihin jyvitettyä oppimistilaa, perusoppiminen	0	125	125
OPPIMISALUEET (ERITYISVARUSTELLUT)	1335	1377	42
LUONNONTIETEEN OPPIMISALUE	380	352	-28
*Aulatiloihin jyvitettyä oppimistilaa, luonnontiede	0	54	54
TAITO- JA TAIDEAINEIDEN OPPIMISALUE	955	971	16
Piirustus- ja maalaustilat	300	248	-52
Grafiikka	80	62	-18
Grafiikan paja	20	21,5	1,5
Keramiikka / kuvanveisto	80	82	2
Lasitushuone	10	10	0
Uunihuone	20	21	1

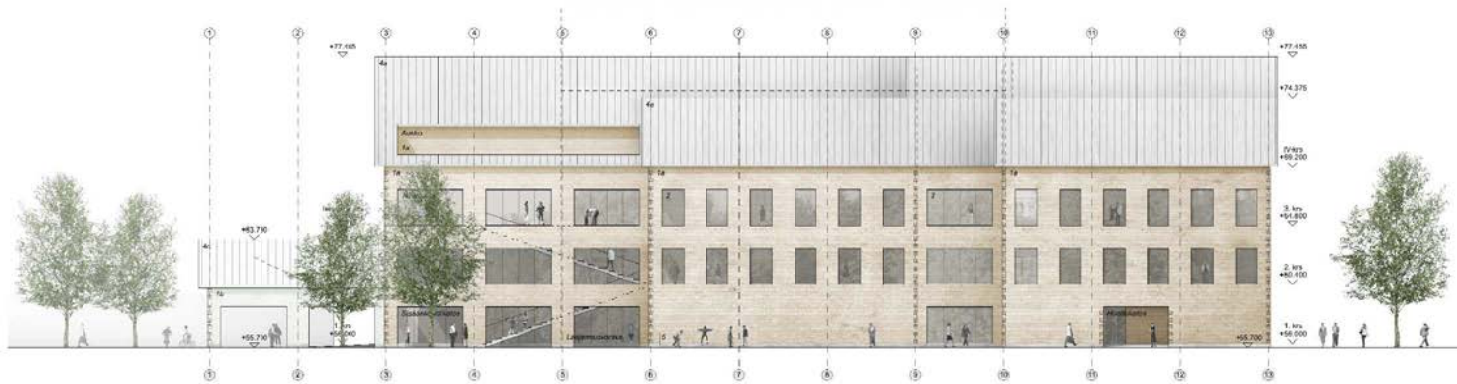
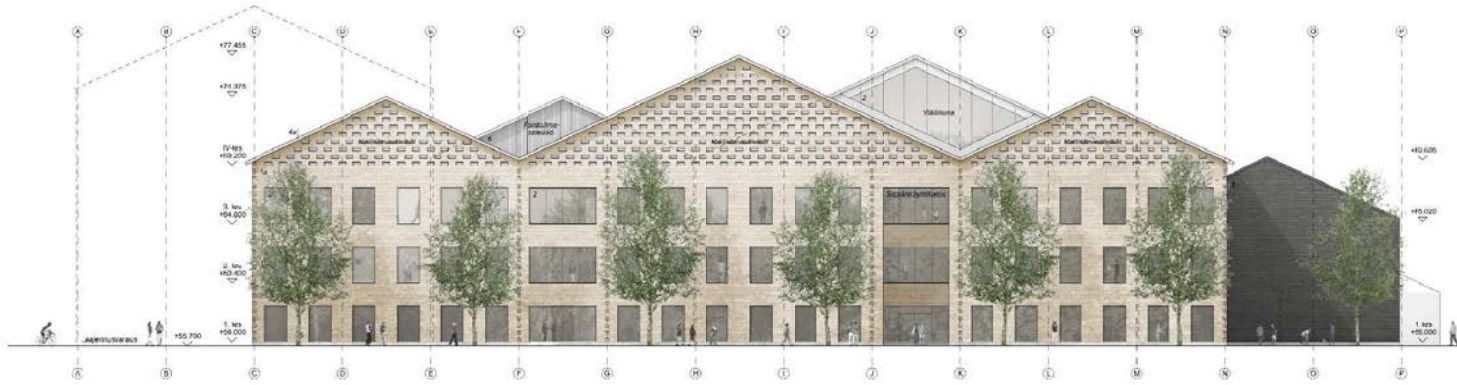
Tila	Tavoitteellinen tilaohjelma, h ²	Suunnitelma, h ²	Erotus, h ²
Varastotilat yhteensä	115	100,5	-14,5
Käsityö	200	150	-50
Käsityön paja	30	21,5	-8,5
Käsityön varastot	80	62	-18
Pimiö / Mediatila	20	19,5	-0,5
*Aulatiloihin jyvitettyä oppimistilaa, taito ja taide	0	173	173
OPISKELUJOIDEN TILAT	345	399	54
Kirjasto / Lukutila	65	82	17
Kahvipiste	50	53	3
Säilytystilaa	140	184,5	44,5
Oppilaskunnan huone	40	31,5	-8,5
Oppilas-WC:t	50	48	-2
HALLINTOTILAT	530	532,5	2,5
OPPILASHUOLTO	80	88	8
Koulupsykologi	15	14,5	-0,5
Kuraattori	15	14	-1
Opinto-ohjaaja	15	21	6
Terveystenhoitaja / lääkäri	35	38,5	3,5
HENKILÖKUNNAN SOSIAALITILAT	50	54	4
Opettajien puku-, pesu- ja WC-tilat	30	30	0
Keittiön sosiaalitilat	20	24	4
HUOLTO- JA VARASTOTILAT	80	100,5	20,5
ATK-palvelin	8	9,5	1,5
Kiinteistöhoito	25	25	0
Siivouskeskus + varasto	30	32	2
Keittiön siivoustila	5	5	0
Siivouskomerot kerroksittain	12	29	17
HYÖTYALA YHTEENSÄ	5750	6244,5	494,5
Jätesäilytys ja keittiön rullakkovarasto	30	28	-2
Väestönsuoja		263	
Tekniset tilavaraukset yhteensä		614	



Julkisivut itään ja etelään 1:400

Julkisivumateriaalit

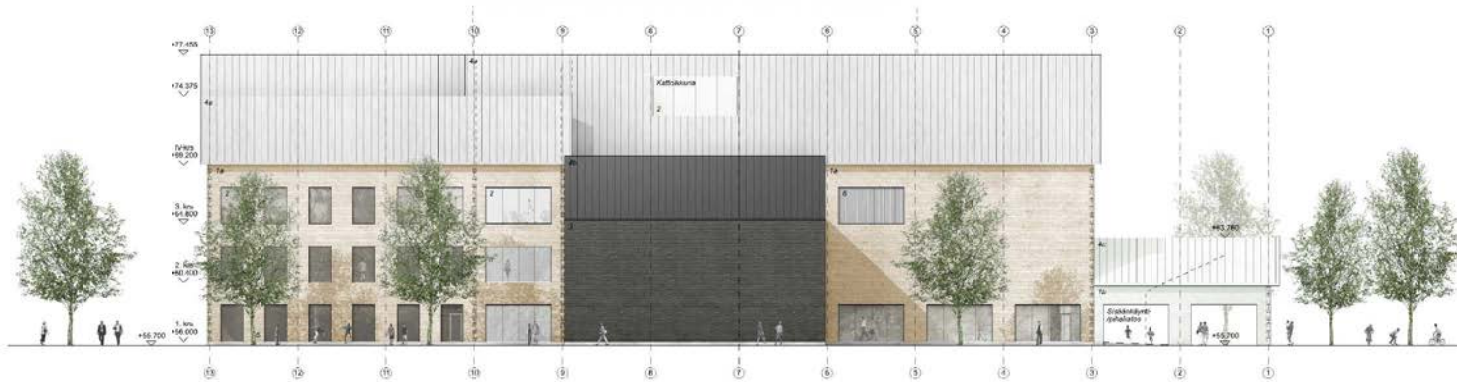
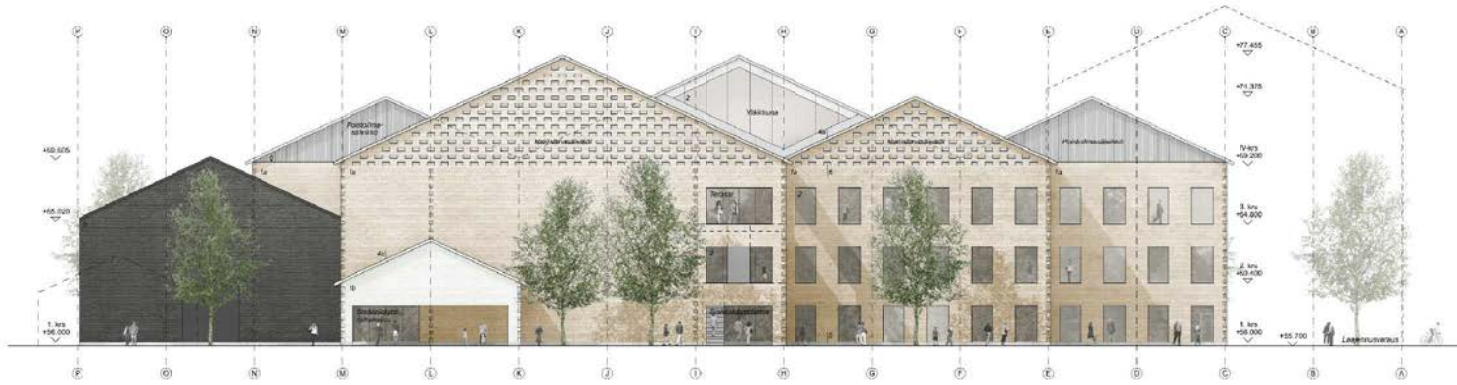
- 1a. Massiivihirsi, rautavitrillikäsitteily
- 1b. Massiivihirsi, maalattu Kymppi-rakennuksen sävyyn
2. Lasi
3. Käsinlöyty paikalla muurattu tiili, musta
- 4a. Sinkitty konesaumattu pelti
- 4b. Konesaumattu pelti, maalattu musta
- 4c. Konesaumattu pelti, maalattu Kymppi-rakennuksen sävyyn
5. Betonisokkeli
6. IV-šileikki, teräs



Julkisivut länteen ja pohjoiseen 1:400

Julkisivumateriaalit

- 1a. Massiivihirsi, rautavitrillikäsitteily
- 1b. Massiivihirsi, maalattu Kymppi-rakennuksen sävyyn
2. Lasi
3. Käsinlyöty paikalla muurattu tiili, musta
- 4a. Sinkitty konesaumattu pelti
- 4b. Konesaumattu pelti, maalattu musta
- 4c. Konesaumattu pelti, maalattu Kymppi-rakennuksen sävyyn
5. Betonisokkeli
6. IV-säleikkö, teräs





Tuusulan lukio ja monitoimitalo Monio - Arkkitehtikilpailun kehittämissuunnitelma - 14.5.2018 - Aarti Ollila Ristola Arkkitehdit Oy



Tuusulan lukio ja monitoimitalo Monio - Arkkitehtikilpailun kehittämissuunnitelma - 14.5.2018 - Aarti Ollila Ristola Arkkitehdit Oy

AOR

Aarti Ollila Ristola Arkkitehdit Oy
Uudenmaankatu 2 K, 00120 Helsinki

www.aor.fi